

Palokuntanuorten suomenmestaruus- kilpailujen järjestäminen

(2017)

Säännöt

Palokuntanuorten suomenmestaruuskilpailujen säännöt löytyvät SPEKin palokuntanuorisotyön Materiaalia-sivulta Kilpailusääntöjä-otsikon alta

- [Kalustonkäsittelyn SM-kilpailun \(Veikon Malja\) säännöt](#)
- [SM-tietokilpailun säännöt](#)

Järjestäjän muistilista - Tavoitteet

Palokunnat innostuvat osallistumaan

- Vähintään 25-35 osallistuvaa joukkuetta, joista vähintään yksi joka ei ollut edellisvuonna
- **Kaiken kaikkiaan paikan päällä osallistujia ja järjestäjiä on n. 250-350**

Nuoret ja ohjaajat saavat osallistumisesta positiivisen elämyksen

- Kilpailuviikonloppuna vallitsee hyvä henki

Kilpailu kiinnostaa suurta yleisöä

- Kilpailua saapuu seuraamaan yleisöä
- Tapahdumasta uutisoidaan julkisuudessa (radio, lehdistö, yms.)

Kilpailun järjestäjät saavat rakentavan kokemuksen

- järjestäjät saavat onnistumisen kokemuksia
- järjestäjät saavat oppimisen elämyksiä
- järjestäjien kesken vallitsee hyvä henki

Järjestäjän muistilista – Edellytykset

Laadukas kilpailu

- Näyttävä kilpailurata
- Nuorille mielenkiintoiset kilpailusuoritukset
- Tasapuolinen ja varma tuomarointi

Toimivat järjestelyt

- Turvallinen majoitus ja riittävä ravinto
- Riittävä tiedotus palokunnille ennen, kilpailun aikana ja jälkeen
- Riittävä tiedotus suurelle yleisölle

Järjestäjillä riittävät resurssit

- Henkinen ja sosiaalinen ilmapiiri
- Taloudelliset ja henkilöresurssit
- Saavat kiitosta ja arvostusta

Järjestäjän muistilista – Puitteet

Rahoitus

- Ensin arvioidaan kulut, josta vähennetään
 - mahdollisten yhteistyökumppaneiden tuki
 - SPEKin tuki: 2 500 e kalustonkäsittelykilpailuun + 500 e tietokilpailuun
- Vasta kulujen ja tulojen arvioimisen **jälkeen** päätetään osallistumismaksun suuruus

Tilat

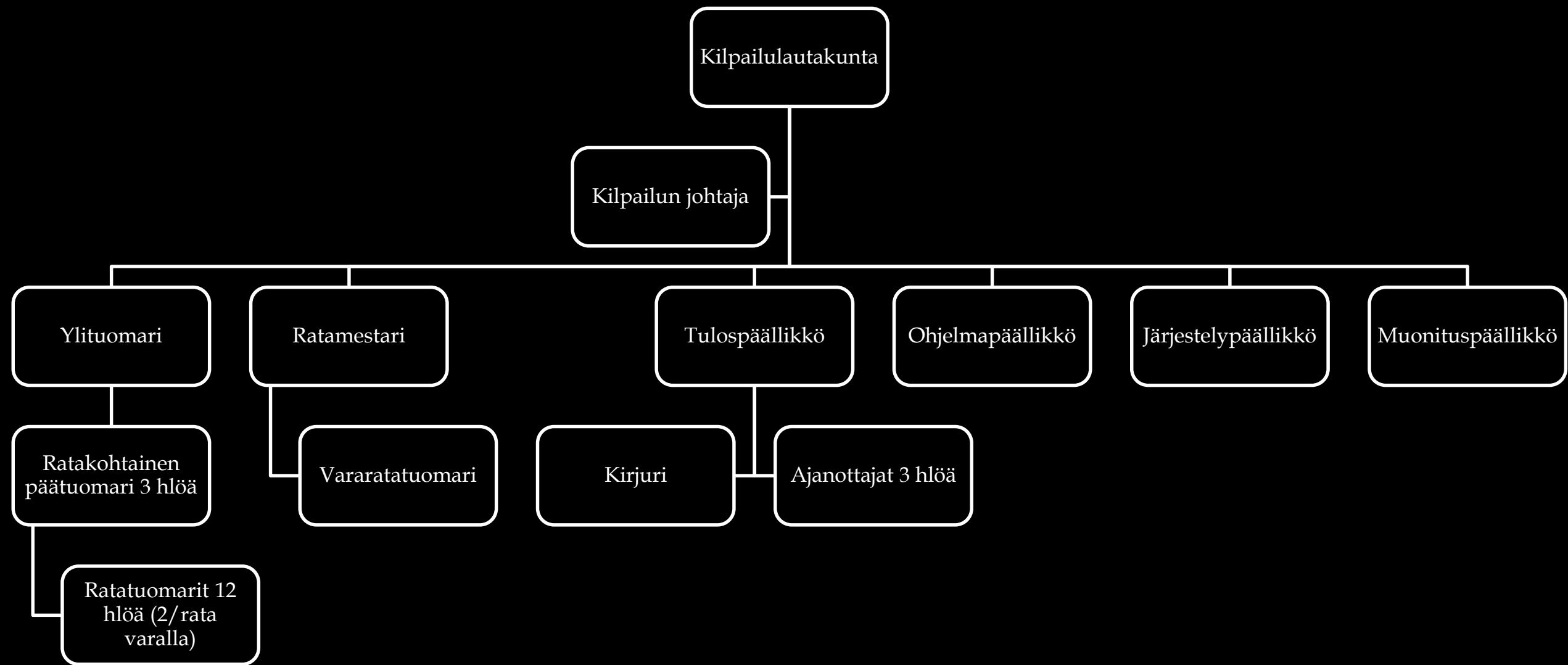
- Kilpailupaikka: "kenttä", katsomo, karanteeni
 - *Kenttä on hyvä olla urheilukenttä, jossa on tilaa kolmelle radalle ja sinne tulee päästä autolla. Kentällä tulee voida käyttää vettä. Kentälle olisi hyvä mahtua katsojia ja sen tulisi sijaita keskeisellä paikalla yleisön saapua.*
- Ruokailupaikka: keittiö, ruokala
- Majoituspaikka: koulu/palokunta
- Muut tilat: avajaiset, palkintojenjako, kilpailupalaveri, disco, seminaaritila, juhlistaminen
- Mahdolliset kuljetukset

Taloushallinto

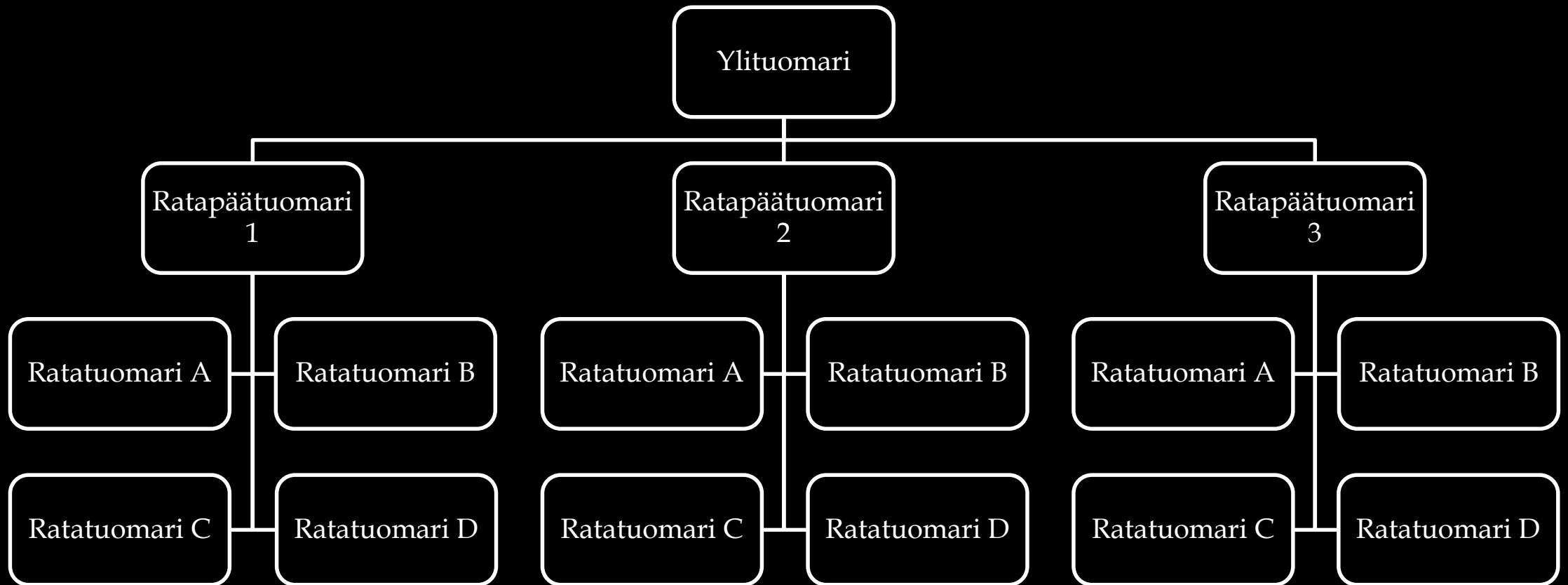
- pelastusliitto

Henkilöstö (suuntaa-antava)

- Kilpailulautakunta 1+5
- Tuomaristo 1+10
- Tulospalvelu 3
- Rakentajat 5-10
- Majoitus 3-8
- Ohjelma 3-8
- Muonitus 3-8
- Kuljettajat 2-5



Tuomarijärjestelyt Kaluston käsittely



SM-kilpailujen prosessi

Kilpailulautakunnan
nimeäminen 4 kk
ennen kilpailua
(viimeistään)



Kilpailukutsu 6 vkoa
ennen kilpailua
(viimeistään)



Kysymykset ja
tehtävät
valtakunnalliselle
kilpailutyöryhmälle 1
kk ennen (vähintään)



Viimeinen
ilmoittautumispäivä 2
vkoa ennen
(viimeistään)



Kilpailupäivä

Kilpailulautakunnan nimeäminen

Kilpailun järjestelyt kiertävät alueliittojen kesken

- Järjestäjälistaus löytyy SPEKin palokuntanuorisotyön Materiaalia-sivuilta Kilpailusääntöjä-otsikon alta
- [Järjestäjälistaus](#)

Kilpailutehtävät laatii kilpailulautakunta, jonka tapahtuman järjestäjä nimeää

- Kilpailulautakunta vastaa kilpailujen järjestelyistä ja ratkaisuksista
- Kilpailun järjestäjä nimeää lautakunnan jäsenet viimeistään 4 kk ennen kilpailua
- Kilpailulautakunta koostuu puheenjohtajasta ja vähintään kolmesta (3) jäsenestä. Paikallinen järjestäjä tulee olla edustettuna siinä
- Toivottavaa olisi, että jäsenistä ainakin yksi (1) olisi kuulunut kilpailulautakuntaan aiemmin
- Edellisen ja seuraavan kilpailun järjestävän tahon edustaja on kutsuttava vähintään yhden (1) kerran kilpailulautakunnan kokoukseen

SM-kilpailujen prosessi

Kilpailulautakunnan
nimeäminen 4 kk
ennen kilpailua
(viimeistään)



Kilpailukutsu 6 vkoa
ennen kilpailua
(viimeistään)



Kysymykset ja
tehtävät
valtakunnalliselle
kilpailutyöryhmälle 1
kk ennen (vähintään)



Viimeinen
ilmoittautumispäivä 2
vkoa ennen
(viimeistään)



Kilpailupäivä

Kilpailukutsu

Kilpailukutsu on lähetettävä kaikille Suomen palokuntien nuoriso-osastoille kuusi (6) viikkoa ennen kilpailua

Kutsussa määritellään:

- kilpailussa mahdollisesti tarvittava kalusto
- kilpailun aika ja paikka sekä
- ilmoittautumismenettely ja -aika

SM-kilpailujen prosessi

Kilpailulautakunnan
nimeäminen 4 kk
ennen kilpailua
(viimeistään)



Kilpailukutsu 6 vkoa
ennen kilpailua
(viimeistään)



Kysymykset ja
tehtävät
valtakunnalliselle
kilpailutyöryhmälle 1
kk ennen (vähintään)



Viimeinen
ilmoittautumispäivä 2
vkoa ennen
(viimeistään)



Kilpailupäivä

Kysymykset ja tehtävät

Kilpailulautakunta laatii kilpailutehtävät ja -ohjeet sekä lähettää ne SPEKin kilpailusta vastaavalle työntekijälle, joka välittää ne hyväksyttäväksi valtakunnallisen nuorisotyötoimikunnan nimeämälle työryhmälle vähintään kuukautta (1 kk) ennen kilpailua

SM-kilpailujen prosessi

Kilpailulautakunnan
nimeäminen 4 kk
ennen kilpailua
(viimeistään)



Kilpailukutsu 6 vkoa
ennen kilpailua
(viimeistään)



Kysymykset ja
tehtävät
valtakunnalliselle
kilpailutyöryhmälle 1
kk ennen (vähintään)



Viimeinen
ilmoittautumispäivä 2
vkoa ennen
(viimeistään)



Kilpailupäivä

Viimeinen ilmoittautumispäivä ja vahvistusviesti

Viimeinen ilmoittautumispäivä on kaksi (2) viikkoa ennen kilpailua, jonka jälkeen lähetetään vahvistus osallistumisesta ja mahdolliset viimeiset ohjeet. Perustelluista syistä voi kilpailulautakunta hyväksyä jälki-ilmoittautumisen

Suomen Pelastusalan Keskusjärjestö vastaa valtakunnallisesta tiedottamisesta. Kilpailulautakunta yhteistyössä SPEKin kanssa huolehtii paikallisesta tiedottamisesta

SM-kilpailujen prosessi

Kilpailulautakunnan
nimeäminen 4 kk
ennen kilpailua
(viimeistään)



Kilpailukutsu 6 vkoa
ennen kilpailua
(viimeistään)



Kysymykset ja
tehtävät
valtakunnalliselle
kilpailutyöryhmälle 1
kk ennen (vähintään)



Viimeinen
ilmoittautumispäivä 2
vkoa ennen
(viimeistään)



Kilpailupäivä

Kilpailupäivä

- Järjestäjän tulee estää se, että kilpailujoukkueet näkevät kilpailuradan ennen omaa suoritusta. Kaikki joukkueet ovat karanteenissa oman suorituksen alkamiseen asti.
- Kilpailupaikalle järjestetään vähintään kaksi (2) rinnakkaista rataa, joissa joukkueet suorittavat kilpailutehtävät samanaikaisesti.
- Jokaisella eri tehtäväosuudella on tuomari, joka selvästi näkyvällä tavalla (esim. laskemalla lippua tai numerokilpeä) ilmaisee tehtävän suorittajalle, kun tehtävä on hyväksyttävästi suoritettu.
- Kun kilpailutehtävät on hyväksyttävästi suoritettu, radan päätuomari antaa selvän merkin (esim. kuin yllä) siitä, että kilpailusuoritus on ohi.

Kilpailupäivä (esimerkki)

Perjantai (jos yöpymismahdollisuus. Usein ollut läheisellä koululla)

18:00 – 22:00

Saapuminen, majoittuminen ja iltapala

Lauantai

7:30 – 8:30

Aamupala (majoittujille)

8:00 – 8:45

Ilmoittautuminen

9:00

Kilpailun avajaiset

9:30

SM-tietokilpailu ja karanteeni

10:30

Kalustonkäsittelyn SM-kilpailu

n. 15:30

Palkintojen jako